

Durchführung der Unternehmungen:

naturpfade

Im Tal 9 ♦ 53940 Hellenthal

Tel.: 02482-1765 ♦ Fax: 02482-911222

marietta.schmitz@freenet.de ♦ www.naturpfade.com



Wege Natur zu erleben – Wege Natur zu verstehen



naturpfade
auf der Wildenburg

naturpfade stellt sich vor:

Ob Kinder, Jugendliche, interessierte Erwachsene oder Menschen mit Behinderung: den Teilnehmenden werden genau zugeschnittene und abgestimmte Exkursionen und Unternehmungen im Rahmen der Umweltbildung und Natur- und Landschaftserfahrung angeboten. Die vermittelten Themen können mit allen Sinnen erfasst werden. Wissen über die Natur, die Landschaft und deren Geschichte werden eindrücklich vermittelt. Ganzheitliches Lernen und Erfahren wird möglich.

Die Teilnehmer werden bei bestimmten Unternehmungen in längst vergangene Lebenswelten entführt: Bei *Speis und Trank* können sie dem Mittelalter nachspüren. Sie erfahren etwas über Tischsitten und Essgewohnheiten, über Nahrungsmittel, Gewürze und die Versorgungssituation der unterschiedlichen Stände im Mittelalter. Auch der Hexenwahn hat auf der Wildenburg seine Spuren hinterlassen, so führt eine Unternehmung die Teilnehmer an die Schauplätze des Geschehens.

Die Unternehmungen zu Wildkräutern überraschen durch Aromen und Düfte, Heilwirkungen, durch Farben und Formen und die Vielfalt, die die heimische Pflanzenwelt bereit hält. Bei Unternehmungen rund um Wildenburg werden besondere Pflanzen gezeigt, Wissenswertes

zur Geschichte, zur Verwendung in der Küche und zur Nutzung bei Heilzwecken wird erläutert. Der, in der Gestaltung an historische Vorbilder angelehnte Kräutergarten der Burg lädt zum Besuch ein und kann bei verschiedenen Unternehmungen genutzt werden. Der "Hortulus" des Walahfrid Strabo war Vorbild. Hier sind auch Pflanzen zu finden, die schon Kaiser Karl im "Capitulare de villis" genannt hat oder deren Bedeutung die Hl. Hildegard beschrieb.

In Unternehmungen zu Fließgewässern, den Lebensadern unserer Landschaft, bei Erkundungen "auf Naturpfaden ..." oder Nacht- und Orientierungswanderungen oder bei kreativen Unternehmungen wie "Filzen", "Mit Erde malen" und "Natur-Schauspiel" können Sie Landschaft und Natur auf und um Wildenburg in allen Facetten erleben.

das Team von naturpfade:

Dr. Birgit Blossat
Diplom-Biologin und zertifizierte Waldführerin.

Marion Dorfstetter-Barth
Historikerin.

Gisela Scheller
Dipl. Designerin und Pädagogin.

Marietta Schmitz
Diplom Agraringenieurin und zertifizierte Waldführerin.

Das Team wird im Rahmen verschiedener Unternehmungen ergänzt durch professionelle Gaukler, Musikanten, Feuerspucker und kompetente Referenten.

Das erfahrene Team von **naturpfade** arbeitet seit Jahren in Landschaftsinterpretation und Umweltbildung und freut sich darauf, die Besucher der Wildenburg begrüßen zu dürfen. Bitte sprechen Sie uns an, wir stellen die für Sie passenden Unternehmungen zusammen.

Wandern und gehen Sie mit uns auf noch nicht ausgetretenen Naturpfaden!

Unternehmung 1

Was um den Hexenturm von Wildenburg geschah



Hier lernen die Teilnehmenden die Wildenburg kennen, kommen an die Orte des Geschehens und können dem Leben im Mittelalter nachspüren:

Das Burggelände der Wildenburg wird erkundet, wobei Aspekte einer mittelalterlichen Höhenburg gezeigt werden; Themen wie Gesellschaftsstruktur, Lehnswesen, Rüstung und Waffen, Turniere, Kreuzzüge, Pest und Hexenwahn werden angesprochen und anschaulich vermittelt.

Auf dem Burghof können altersgerechte Spiele und Aktionen zum Mittelalter erlebt werden, als Abschluss der Unternehmung kann am Lagerfeuer auf dem Burghof Stockbrot gebacken und Apfelmost getrunken werden. Die Teilnehmenden können die mittelalterliche Kochkunst erleben, welche Gewürze wurden genutzt, wie wurde gekocht?

- ❖ Erkundung des Burggeländes von Wildenburg, anschließend Herstellen eines Wappen-Banners oder eines Webgürtels
Halbtagesunternehmung: ca. 2,5 Std. 4,50 € / P. (+ 1,- € Materialkosten)
- ❖ Ritterspiele, wer wird das Turney für sich entscheiden: die Wildenburger oder die Reifferscheider?
Halbtagesunternehmung: ca. 3 Std. 4,50 € / P.
- ❖ Erkundung des Burggeländes von Wildenburg, anschließend Lagerfeuer mit gebackenem Stockbrot und Gewürzmost
Halbtagesunternehmung: ca. 2,5 Std. 4,50 € / P.
- ❖ Erkundung des Burggeländes von Wildenburg, anschließend gemeinsames Kochen und Verspeisen einer mittelalterlichen Mahlzeit
Halbtagesunternehmung: ca. 3 Std. 5,- € / P.
(+ 2,- € Materialkosten)

Dauer: Zeiten und Abläufe der Unternehmung sind variabel, sie können den Wünschen und Bedürfnissen der Teilnehmenden angepasst werden, teilweise ganzjährig buchbar
Kosten: siehe oben, auf Anfrage

Unternehmung 2

An den Tapestn und Tischen der Herren von Wildenburg

Esca quidem simplex sanumfacit atque valentem sed sanum multū destituere cibū.*
Codefrid von Winchester



Unternehmung zu mittelalterlichen Ernährungs- und Essgewohnheiten:

Die Essgewohnheiten in westeuropäischen Ländern gehen auf einen gemeinsamen mittelalterlichen Ursprung zurück; es wurde überwiegend Kohl, Wild, Bohnen, Mandeln und Honig verwendet.

Das Essen war im Mittelalter nicht blosse Nahrungsaufnahme, insbesondere beim Adel wurde eine besondere Esskultur gepflegt. Der hohe Status zeigte sich in prunkvollen Hoffesten, bestimmten Tischsitten, besonderen Speisen und Speisefolgen. Die Nichteinhaltung bestimmter Anstandsregeln bei Tisch konnte zu einer Verbannung von diesem führen. Die Tische der anderen Stände waren weit weniger üppig gedeckt und offenbarten oft die ungünstige Versorgung mit Lebensmitteln.

- ❖ Rundgang über das Burggelände
- ❖ Besichtigung der Kräuter im Pfarrgarten
- ❖ Kennenlernen mittelalterlicher Essgewohnheiten, Tischsitten, Nahrungsmittel und Gewürze,
- ❖ Herstellung mittelalterlicher Speisen in der Gruppe
- ❖ gemeinsames Verspeisen in entsprechendem Ambiente

Dauer: Tagesunternehmung, 5 bis 6 Std.
Kosten: 25,00 € pro Person

ganzjährig buchbar

*(Einfaches Essen bewährt sich und schenkt uns Kraft und Gesundheit, aber zu üppiges Mahl wird für den Magen zur Qual.)

Unternehmung 3

Mittelalterliche Tapeley und Kurzweyl auf der Wildenburg

Unternehmung zu mittelalterlichen Ernährungs- und Essgewohnheiten:

Mittelalterliches Gelage in Pallandt's Keller oder auf dem Burggelände für gemischte Gruppen jeden Alters, die sich in die Zeit des Mittelalters hineinversetzen und sich bei Speis und Trank durch Gaukler und Musik unterhalten lassen wollen.

"Mit Zauberey, Gauklern, Feuer-spuckern und Musika wurde den Gästen Kurzweyl geboten, während sie sich an Linsingemuos, Mehlnudeln, gekocht in Milch und fetter Suppe und gebratenen Vischen in welscher Salse gütlich taten."



Kosten: 35,00-50,00 € pro Person (Auf Anfrage auch Pauschalpreis möglich)
Unterhaltung während des Gelages durch Gaukler, Feuerspucker oder Musik wird gesondert angeboten

Unternehmung 4

De alt Kirvels oder der Streit um den Galgen



Hexenverfolgung unter der Herrschaft Wildenburg:

In der Zeit des Hexenwahns in der Eifel entstand ein Streit um Hoheitsrechte zwischen den Herren zu Wildenburg und derer zu Reifferscheid. Auch auf der Wildenburg sass man über Hexen zu Gericht. So werden bei dieser Unternehmung Themen zur Hexenverfolgungen im Allgemeinen und zu den Verhältnissen unter der Herrschaft Wildenburg im Besonderen dargestellt.

Für Gruppen jeden Alters, die sich über die Hexenverfolgung informieren lassen wollen und die die Orte des Geschehens selbst besuchen wollen. Das Thema wird den Teilnehmern entsprechend (auch für Kinder und Jugendliche) aufbereitet und dargestellt.

- ❖ Führung über das Burggelände
- ❖ Wanderung um Wildenburg mit Hinweisen auf "Hexenkräuter" und deren Verwendung
- ❖ Gemeinsame Einnahme eines "Hexentranks" oder einer "Hexenspeise"

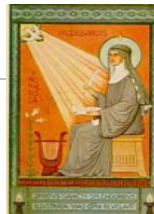
Dauer: ca. 3 Std

ganzjährig buchbar

Kosten 10,00 € pro Person

Unternehmung 5

Leckeres und Heilsames rund um Burg Wildenburg



Wildkräuterküche und Kräutergarten auf der Wildenburg:

Die Teilnehmer dieser Unternehmung werden überrascht sein von Aromen und Düften, Heilwirkungen, von Farben und Formen und der Vielfalt, die die heimische Pflanzenwelt bereit hält. Es werden besondere Pflanzen rund um Wildenburg gezeigt, Wissenswertes zur Geschichte der Pflanzen, zur Verwendung in der Küche und zur Nutzung bei Heilzwecken wird erläutert. Je nach Jahreszeit werden die gesammelten Kostbarkeiten im Anschluss zu leckeren Speisen oder heilsamen Salben, Tinkturen, Ölen und Tees verarbeitet. Für gemischte Gruppen jeden Alters.

- ❖ Wanderung um Wildenburg mit Sammlung von Wildkräutern oder Kräutern aus dem Garten
- ❖ Gemeinsames Verkochen und Verspeisen
- ❖ Herstellen von Tees, Salben und Tinkturen

Nach Absprache können auch andere Themenschwerpunkte festgelegt werden: Die Pflanzen des „Capitulare de villis“, Heilpflanzen der Hl. Hildegard oder Nutzung von Wild- und Gartenkräutern zu Heilzwecken, in der Küche, beim Räuchern und Färben.

Dauer: Zeiten und Abläufe der Unternehmung sind variabel, sie können den Wünschen und Bedürfnissen der Teilnehmenden angepasst werden, teilweise ganzjährig buchbar

Kosten je nach Themenschwerpunkt unterschiedlich, auf Anfrage

Unternehmung 6

Pflanzen, Pflanzen, Pflanzen...

Dem Teilnehmerkreis entsprechend können folgende Themen bearbeitet und Aktionen durchgeführt werden:

- ❖ Kennenlernen von Pflanzen und Lebensräumen
- ❖ Anlage eines Herbars (selbsthergestellte Presse, selbsthergestellter Herbar-Einband, Sammeln und Vorbereiten der Pflanzen, individuelles Gestalten des Herbars)
- ❖ Nutzung von Pflanzen (Wildkräuterküche, Kochen und Backen, Färben, Basteln, Schnitzen, Gegenstände aus Pflanzenmaterialien herstellen)
- ❖ Pflanzenmärchen (Vorgelesen und selbst erfunden)
- ❖ Rollenspiele und Fantasiereisen, die die Pflanzenwelt thematisieren



Dauer: Ganz- oder Halbtagsunternehmung, von Mai bis Oktober buchbar

Kosten 4,50 bis 9,50 € pro Person (+ Materialkosten), je nach Themenschwerpunkt

Unternehmung 7

Mammut, Höhlenbär und Feuerstein, wie war's in der Steinzeit...



Hier können die Teilnehmenden dem Leben in der Steinzeit nachspüren:

- ❖ Lebensbedingungen und Lebensweisen der Menschen in der Steinzeit
- ❖ Entwicklung des Menschen
- ❖ Eiszeiten und Warmzeiten
- ❖ steinzeitliche Techniken bei Hüttenbau, Jagd, Ernährung, Werkzeugherstellung, Feuerherstellung und -nutzung und Kunst
- ❖ Ausprobieren von Techniken wie Feuermachen, das Herstellen von Rindennessern, von Musikinstrumenten, Schwirrhölzern oder Amuletten

Dauer: Ganz- oder Halbtagsunternehmung, ganzjährig buchbar

Kosten 4,50 bis 9,50 € pro Person (+ Materialkosten), je nach Themenschwerpunkt

Unternehmung 8

auf Naturpfaden...



Spaziergänge und Wanderungen

zu jeder Jahreszeit und jeder Witterung mit Naturinformation und Naturerleben :

- ❖ Die sauren Magerrasen der „Sistig-Krekeler-Heide“ mit ihrer Orchideenpracht
- ❖ Wanderung durch Wilsamtal, Kylltal und den Zitterwald
- ❖ Wanderung zu den Narzissenwiesen im Oleftal
- ❖ "Auf der Suche nach Biberspuren"...
- ❖ Wanderung durchs Ländchen: natürliche Fließgewässer und seltene Grünlandgesellschaften
- ❖ Das Urfttal - Schmetterlinge, Römer, Bärlauch...
- ❖ Wanderungen um Kreuzweingarten: „Durch die Zeiten: keltischer Ringwall, römische Villa und Hardtburg“
- ❖ Der "Heidentempel" bei Pesch
- ❖ Die Katzensteine – ein Natur- und archäologisches Bodendenkmal
- ❖ Wanderung zum Kartstein (Kakushöhle) bei Eiserfey
- ❖ Wanderung über Steinfeld durch das Gillesbachtal und zum Hundsrück
- ❖ Wie riecht es denn hier? Bärlauchwanderung

Dauer: Halbtagsunternehmung (2,5 bis 3 Std.) und Ganztagsunternehmung

Kosten 4,50 € pro Person Halbtagsunternehmung, sonst auf Anfrage

Unternehmung 9

filzen

Um die Entdeckung des Filzvorgangs ranken sich Legenden: Salomons Sohn glaubte aus der Wolle seiner Tiere wasserdichte Decken herstellen zu können. Nachdem er Vieles versucht hatte und nichts gelang, stampfte er wütend er über die Wolle, vergoss Tränen der Verzweiflung und siehe da: es war ein Filz entstanden.

Im Gespräch und auch handgreiflich schlagen wir zunächst einen Bogen vom Schaf bis zum fertigen Produkt aus Wolle. Dann erleben die Teilnehmer den faszinierenden Prozess, wie in ihren Händen aus flauschiger Rohwolle ein festes Filzgefüge entsteht.

In Halbtagsunternehmungen werden kleine Spiel- oder Schmuckgegenstände wie Bälle, Perlen oder Schlüsselanhänger gearbeitet, in Ganztagsunternehmungen werden z.B. Ketten, Schals oder Taschen nach Absprache gefertigt.

Dauer: Halbtagesunternehmung: 2,5 bis 3 Std., sonst auf Anfrage

Kosten 4,50 € pro Person (+ 1,- € Materialkosten) Halbtagsunternehmung, sonst auf Anfrage

Unternehmung 10

Zu Land und zu Wasser – Fließgewässer Lebensadern unserer Landschaft



Bei Exkursionen, Untersuchungen und anderen Unternehmungen wird das Ökosystem Fließgewässer mit all seinen Facetten betrachtet und erkundet.

- ❖ Bedeutung der Gewässer für unsere Landschaft
- ❖ Erkundung der Lebensgemeinschaften von Gewässern und deren vielfältige Anpassungen an unterschiedliche Lebensbedingungen
- ❖ Verknüpfungen zu den Landlebensräume
- ❖ Ermittlung der Gewässergüte
- ❖ Erfahren des Elementes Wasser mit allen Sinnen
- ❖ Wie sieht ein naturnahes Gewässer aus?
- ❖ Wie kann die ökologische Funktionsfähigkeit eines Gewässers wiederhergestellt werden?

Dauer: Halbtagsunternehmung (2,5 bis 3 Std.) und Ganztagsunternehmung

Kosten 4,50 € / Person Halbtagesunternehmung, sonst auf Anfrage

Unternehmung 11

Mit Erde malen



Erdfarben sind die ältesten Farben der Menschheit. Heute noch beeindruckt uns die Höhlenmalereien von Lascaux und Chauvet. In der Tradition unserer Ahnen werden Farben und Hilfsmittel vorbereitet, danach steht einer künstlerischen Entfaltung nichts mehr im Wege ...

Dauer: Halbtagesunternehmung: 2,5 bis 3 Std.

Kosten 4,50 € pro Person (+ 1,- € Materialkosten),

Unternehmung 12

~~natur~~ Schauspiel

In Wald und Wiese werden Naturmaterialien gesammelt, die dann zu Marionetten oder Handpuppen gestaltet werden. Kleine Schauspielstücke werden eingeübt. Am Abend dann kann Premiere gefeiert werden! Die so lebendig gewordenen "Wald- und Wiesengeister" begleiten die Teilnehmer natürlich nach Hause.

Dauer: Tagesunternehmung (z.B.: morgens 2,5 Std., nachmittags 2,5 Std., ("Vorführung" am Abend ohne Referent)
Kosten: 9,00 € pro Person (+ 1,00 € Materialkosten)

Unternehmung 13

Naturerleben im Nationalpark Eifel



Zertifizierte Waldführer begleiten Sie zu beeindruckenden Bereichen im Nationalpark Eifel. Mit unserer Orts- und Fachkenntnis können Sie Wald, Wasser und Wildnis wirklich erleben.

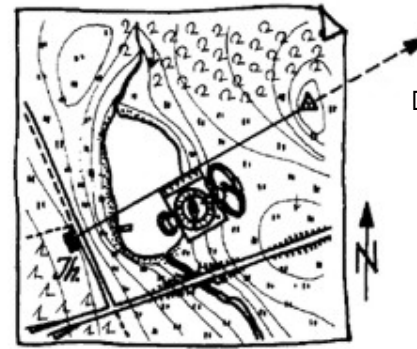
Begleiten Sie uns zu den lichten Buchenwäldern im Frühjahr, zu den bizarr aussehenden Eichenhangwäldern und den bunten Wiesen in Perlenbach- und Fuhrtsbachtal.

Wir beraten Sie, bereiten eine auf Sie genau abgestimmte Tour vor und begleiten Sie gerne!

Dauer: Halbtages- bis Tagestour
Kosten: Auf Anfrage

Unternehmung 14

Wir finden den Weg!



Quelle: www.st-andreas.de

Die Teilnehmer lernen sich im Gelände mit Karte und Kompass zu orientieren, sie lernen die Zeichen der Landschaft zu lesen. Die Gruppe, die es schafft, auf einer Orientierungswanderung bestimmte Punkte in der Landschaft anzulaufen und Aufgaben zu lösen, wird als bestes Team der Waldläufer ausgezeichnet.

Dauer: Tagesunternehmung, (Orientierungswanderung auf eigene Gefahr)
Kosten: 10,00 € / Person

Unternehmung 15

Nachtwanderung

Den Sternen folgen ...
mit den Nachttieren unterwegs ...
den Geräuschen der Dunkelheit
lauschen ...
...bei Nacht durch den Wald wandern

Dauer: 2-2,5 Std.
Kosten: 4,00 € / Person, Pauschalpreis auf Anfrage

Unternehmung 16



"Schöner wohnen" bei Wildbienen und Co.

Ob als Nachmieter im Schneckenhaus, als kreativer Lehmhausbauer oder als Nutzer alter Pflanzenstengel, Wildbienen und deren Verwandtschaft sind häufig auf Wohnungssuche! Nach einer Einführung in die Ökologie dieser Tiere wird ein Wildbienenhotel gebaut, das die Teilnehmer mit nach Hause nehmen können, um auch dort einen Lebensraum für diese interessante Tiergruppe zu schaffen.

Dauer: 2,5 bis 3 Std., Frühjahr bis Herbst buchbar
Kosten: 4,50 € pro Person (+ 2,50 € Materialkosten)

Unternehmung 17

Wer löset die Prüfungen am besten: Ritter, Mönch, Bauer oder Tunichtgut?



Orientierungswanderung in Kleingruppen von Wildenburg nach Reifferscheid und zurück

Nach einer Einführung in Spiel und Orientierung im Gelände, machen sich Gruppen aus Rittern, Mönchen, Bauern und Tunichtguten auf den Weg nach Burg Reifferscheid. Unterwegs müssen verschiedene Aufgaben gelöst werden. Nach einer mittelalterlichen Speisung auf der Burg Reifferscheid, erproben sich die Gruppen im Wettkampf, danach gehts "per pedes" zurück nach Wildenburg. Dort wartet auf die glücklichen Sieger des Wettstreites der Siegerpreis.

Dauer: Tagesunternehmung (6 bis 7 Std.)
Kosten: 18,00 € / Person, mind. 20 Personen (oder auf Anfrage)

Unternehmung 18



Löwenzahngelb, Krapprot und Indigoblau

Färben mit Pflanzen

Die Teilnehmer lernen Färbepflanzen, deren Herkunft und historische Verwendung kennen. Danach werden Färbetechniken ausprobiert und ein selbstgefärbtes Kräutersäckchen wird hergestellt, das mitgenommen werden kann.

Ausführliches Tagesunternehmung für Erwachsene auf Anfrage

Dauer: 2,5 bis 3 Std.
Kosten: 4,50 € pro Person (+ 1,00 € Materialkosten) Kosten für Tagesunternehmung auf Anfrage

Unternehmung 19

Steine, Blätter, Geäst - Kunst in der Natur und mit dem, was sie bietet



Land Art: Naturkunst ... Kunst in der Landschaft

Die Künstler nutzen Wiese, Wald und Bäche als Arbeitsfeld und hinterlassen in der Landschaft vergängliche Zeichen durch das Auslegen und Aufschichten von Steinen oder Hölzern, durch das Anordnen von Pflanzenteilen ... Im Laufe der Zeit verändert die Natur die geschaffenen Kunstwerke - bis sie zum Schluss von ihr zerstört werden. Das Geschaffene wird photographisch festgehalten.

Dauer: 2-2,5 Std.
Kosten: 4,50 € / Person(+ 1,00 € Materialkosten),
Tageskurse für Jugendliche und Erwachsene auf Anfrage

Mehr-Tages-Unternehmung 1

Pflanzen - sie sind nicht nur schön anzusehen



Dem Teilnehmerkreis entsprechend können folgende Themen bearbeitet und Aktionen durchgeführt werden:

1. Tag 14.00-16.30 Uhr

- ❖ Wanderung um Wildenburg, erstes Kennenlernen und Sammeln bestimmter Pflanzen

2. Tag 9.30-12.00 + 14.00-16.30 Uhr

- ❖ Wanderung um Wildenburg zur Sammlung und Ernte von Wildkräutern mit anschließender Verarbeitung zu Speisen, gemeinsames Mahl der hergestellten Köstlichkeiten
- ❖ Herstellung von handgeschöpftem Papier und Verschönerung desselben mit gesammelten Naturmaterialien

Alternative:

- ❖ Nutzung von Pflanzenfasern, Färben mit Naturfarben

Alternative:

- ❖ Bau einer Pflanzenpresse

3. Tag 10.00-16.30 Uhr

- ❖ Herstellung eines Herbars

Alternative:

- ❖ Bau einer Pflanzenpresse

Alternative:

- ❖ Kreatives Gestalten von "Wald- und Wiesengeistern" als Marionette

Inhalte und Zeiten der Unternehmung werden mit den Teilnehmenden individuell abgestimmt!

Kosten 25,00 € pro Person (+ Materialkosten)

Mehr-Tages-Unternehmung 2

Mittelalterliches rund um Wildenburg



Dem Teilnehmerkreis entsprechend können folgende Themen bearbeitet und Aktionen durchgeführt werden:

1. Tag 14.00-16.30 Uhr

- ❖ Erkundung des Burggeländes und der Geschichte der Burg Wildenburg

2. Tag 9.30-12.00 + 14.00-16.30 Uhr

- ❖ altersgerechte Spiele und Aktionen (Ritterspiele, Wappen/Schilder/Banner-Malen, Brettchenweben)
- ❖ Lagerfeuer mit Stockbrot und Würzmost

3. Tag 10.00-16.30 Uhr

- ❖ Besuch der Grube Wohlfahrt mit Besichtigung spätmittelalterlicher Bergwerksspuren

Alternative:

- ❖ Wanderung zum Kloster Steinfeld mit Besichtigung.

Alternative:

- ❖ Orientierungswanderung zur Burg Reifferscheid in Gruppen

Inhalte und Zeiten der Unternehmung werden mit den Teilnehmenden individuell abgestimmt!

Kosten 25,00 € pro Person (+ Materialkosten)

Preise

Was um den Hexenturm von Wildenburg geschah

- ❖ Erkundung des Burggeländes von Wildenburg, anschließend Herstellen eines Wappenbanners oder eines Webgürtels,

Halbtagesunternehmung: ca. 2,5 Std. 4,50 € / P. (+ 1,- € Materialkosten)

- ❖ Ritterspiele, wer wird das Turney für sich entscheiden: die Wildenburger oder die Reifferscheider?

Halbtagesunternehmung: ca. 3 Std. 4,50 € / P.

- ❖ Erkundung des Burggeländes von Wildenburg, anschließend Lagerfeuer mit gebackenem Stockbrot und Gewürzmost,

Halbtagesunternehmung: ca. 2,5 Std. 4,50 € / P.

- ❖ Erkundung des Burggeländes von Wildenburg, anschließend gemeinsames Kochen und Verspeisen einer mittelalterlichen Mahlzeit

Halbtagesunternehmung: ca. 3 Std. 5,- € / P.

(+ 2,- € Materialkosten)

An den Tafeln und Tischen der Herren von Wildenburg

25,00 € / P. (+ Materialkosten)

Mittelalterliche Tafeley und Kurzweyl auf der Wildenburg

35,00-50,00 € pro Person (und auf Anfrage)

De alt Kirvels oder der Streit um den Galgen

10,00 € / P.

Leckeres und Heilsames rund um Burg Wildenburg auf Anfrage

Pflanzen, Pflanzen, Pflanzen...

- ❖ Wanderung und Herstellen kleiner Speisen aus Wildkräutern,

Halbtagesunternehmung: ca. 2,5 Std. 4,50 € / P.

- ❖ Wanderung, Sammeln von Pflanzen, Herstellen einer Pflanzenpresse, Ganztagesunternehmung: ca. 5 Std. 9,50 € / P. (+ 2,- € Materialkosten)

- ❖ Wanderung, Sammeln von Pflanzen, Herstellen eines Herbars, Ganztagesunternehmung: ca. 5 Std. 9,50 € / P. (+ 2,- € Materialkosten)

Mammut, Höhlenbär und Feuerstein, wie war's in der Steinzeit...

- ❖ Halbtagesunternehmung: ca. 2,5 Std. 4,50 € / P.

- ❖ Ganztagesunternehmung: ca. 5 Std. 9,- € / P. (+ 2,50- € Materialkosten) mit Herstellen eines Amulettes oder eines Rindenmessers, mit Lagerfeuer und Steinzeitsuppe

auf Naturpfaden.....

- ❖ Halbtagesunternehmung: ca. 2,5 Std. 4,50 € / P.
- ❖ Ganztagesunternehmungen auf Anfrage

Filzen

- ❖ Halbtagesunternehmung: ca. 2,5 Std. 4,50 € / P. (+ 1,- € Materialkosten)

- ❖ Ganztagesunternehmung auf Anfrage

Zu Land und zu Wasser – Fließgewässer Lebensadern unserer Landschaft

- ❖ Halbtagesunternehmung: 2,5 Std. 4,50 € / P.

- ❖ Ganztagesunternehmungen auf Anfrage

Mit Erde malen

Halbtagesunternehmung: 2,5 Std. 4,50 € / P. (+ 1,- € Materialkosten)

natur-Schauspiel

Ganztagesunternehmung: 9,- € / P. (+ 1.00 € Materialkosten)

Naturerleben im Nationalpark Eifel

Halbtages- bis Tagestour auf Anfrage

Wir finden den Weg!

Tagesunternehmung: 10,00 € / P.

Nachtwanderung

4,00 € / P., Pauschalpreis auf Anfrage

"Schöner wohnen" bei Wildbienen und Co.

4,50 € / P., (+ 2,50 Materialkosten)

Wer löset die Prüfungen am besten: Ritter, Mönch, Bauer oder Tunichtgut ?

Tagesunternehmung: 18,00 € / P., mind. 20 Personen, oder pauschal auf Anfrage.

Farbenrausch - Löwenzahngelb, Krapprot und Indigoblau ...

4,50 € / P., (+ 1,00 Materialkosten),

Tagesunternehmung auf Anfrage

Steine, Blätter, Geäst - Kunst in der Natur und mit dem, was sie bietet

4,50 € / P., (+ 1,00 Materialkosten),

Tagesunternehmung für Jugendliche und Erwachsene auf Anfrage

Pflanzen - sie sind nicht nur schön anzusehen

25,00 € pro Person (+ Materialkosten)

Mittelalterliches rund um Wildenburg

25,00 € pro Person (+ Materialkosten)

Alle Preise beinhalten die gesetzliche Mehrwertsteuer!

Allgemeine Geschäftsbedingungen

1. Vertragspartner:

Vertragspartner für die Unternehmungen auf der Burg Wildenburg ist

Marietta Schmitz (naturpfade), Im Tal 9, 53940 Hellenthal-Reifferscheid,

Steuernummer: 211/5096/4077, Finanzamt Schleiden

2. Angebot und Vertragsabschluss

Der Interessent wird über die Unternehmung durch entsprechende Materialien angesprochen und informiert. Die darin benannten Inhalte sind sämtlich freibleibend und unverbindlich.

Der Vertragsabschluss kommt durch die schriftliche Anmeldebestätigung zustande.

3. Zahlungsver Vereinbarung

Da die Teilnehmerzahl begrenzt ist, werden Anmeldungen in der Reihenfolge Ihres Eingangs berücksichtigt. Mit der Zusendung der Anmeldebestätigung ist eine Anzahlung von 30 % der Kosten der gebuchten Unternehmung zu überweisen. Die Restzahlung muss bis 21 Tage vor Beginn der Veranstaltung geleistet sein.

Nur vor Unternehmungsbeginn eingegangene Zahlungen berechtigen zur Teilnahme.

4. Kontoverbindung:

Zahlungen erfolgen als Überweisung auf das Konto : Marietta Schmitz,

Kreissparkasse Euskirchen, BLZ: 382 501 10, Konto Nr.: 812 651 8.

5. Rücktritt / Widerruf:

Das Team von naturpfade kann vor Beginn der Unternehmung vom Vortrag zurücktreten, wenn die festgelegte Mindestteilnehmerzahl nicht erreicht wird, oder aus anderen wichtigen Gründen (höhere Gewalt, plötzliche Erkrankung) von einer Durchführung absehen. Von einer solchen Absage erhält der Teilnehmer unverzüglich eine entsprechende Mitteilung, entrichtete Unternehmungsgebühren werden zurückerstattet. Haftungs- und Schadensersatzansprüche gegen naturpfade ist in jeden Fall ausgeschlossen.

Der Teilnehmer (Verbraucher i.S.d. §13 BGB) hat das Recht, den Vertrag innerhalb von zwei Wochen nach Vertragsabschluss gemäß § 355 BGB zu widerrufen.

Bei einer Absage des Teilnehmers werden diesem - sofern nichts anderes vereinbart - Bearbeitungsgebühren bis 6 Wochen vor Kursbeginn i.H. 10 % der Kosten der gebuchten Unternehmung und einer Absage bis 21 Tage vor Unternehmungsbeginn 30 % der Gebühr berechnet. Bei Absage von weniger als 14 Tage vor Unternehmungsbeginn, verfällt die volle Gebühr, wenn keine Ersatzperson gestellt wird.

6. Leistungen:

Im Preis sind, soweit nichts anderes vereinbart, folgende Leistungen enthalten:

- Unternehmung wie im Angebot
- Vermittlung der vereinbarten Inhalte
- Material

7. Haftung:

Bei Ausfall einer Unternehmung durch Krankheit des Referenten, bei zu geringer Teilnehmerzahl sowie in Fällen höherer Gewalt besteht kein Anspruch auf die Durchführung der Unternehmung.

Für persönliche Gegenstände, die nicht der Durchführung der Unternehmung dienen und für sonstige unmittelbare Schäden und Kosten inklusive Verdienstaussfall, entgangenen Gewinn oder Ansprüche Dritter, Reisekosten, Folge- und Vermögensschäden jeder Art übernimmt naturpfade keinerlei Haftung.

Der/die Teilnehmer/in ist verpflichtet, den Sicherheitsanweisungen des Teams von naturpfade Folge zu leisten. Bei Zuwiderhandlung schließt das Team von naturpfade jegliche Haftung aus.

8. Schlussbestimmungen:

Es gilt ausschließlich das Recht der Bundesrepublik Deutschland. Die Teilnahmebedingungen bleiben auch bei rechtlicher Unwirksamkeit einzelner Bestimmungen in ihren übrigen Teilen verbindlich. Unwirksame Bedingungen werden durch solche ersetzt, die dem wirtschaftlichen Zweck der unwirksamen am nächsten kommen. Von diesem Vertrag abweichende Vereinbarungen sind nur wirksam, wenn sie schriftlich vereinbart wurden. Gerichtsstand ist Euskirchen.