

naturpfade
 Im Tal 9
 53940 Hellenthal



Tel.: 02482 - 1765
 e-Mail: marietta.schmitz@freenet.de
<http://www.naturpfade.com>

Kurzprofil

naturpfade ist ein Team erfahrener Umweltpädagoginnen, Gäste- und Waldführerinnen, das seit mehreren Jahren in den Bereichen Umweltbildung und Landschaftsinterpretation arbeitet.

Ob Kinder, Jugendliche, interessierte Erwachsene oder Menschen mit Behinderung: den Teilnehmenden werden genau zugeschnittene und abgestimmte Exkursionen und Unternehmungen im Rahmen der Umweltbildung und Natur- und Landschaftserfahrung angeboten.

Die vermittelten Themen können mit allen Sinnen erfasst werden, Wissen über die Natur, die Landschaft und deren Geschichte werden eindrücklich vermittelt. Ganzheitliches Lernen und Erfahren wird möglich.

Die Teilnehmer werden bei bestimmten Unternehmungen in längst vergangene Lebenswelten entführt:
 Bei *Speis und Trank* können sie dem Mittelalter nachspüren. Sie erfahren etwas über Tischsitten und Essgewohnheiten, über Nahrungsmittel, Gewürze und die Versorgungssituation der unterschiedlichen Stände im Mittelalter.
 Bei *Mammut, Höhlenbär und Feuerstein - wie war's in der Steinzeit ?* können die Teilnehmer über Spiele und vielfältige Aktionen die Lebensbedingungen und Lebensweisen der Menschen in der Steinzeit erleben und nachempfinden.

Die Unternehmungen zu Wildkräutern überraschen durch Aromen und Düfte, Heilwirkungen, durch Farben und Formen und die Vielfalt, die die heimische Pflanzenwelt bereit hält. Besondere Pflanzen werden gezeigt, Wissenswertes zur Geschichte, zur Verwendung in der Küche und zur Nutzung bei Heilzwecken wird erläutert.

Bei auf den Teilnehmerkreis abgestimmten, verschieden langen und unterschiedlich anspruchsvollen Wanderungen kann der Nationalpark Eifel und die anliegende Nationalpark-Region erkundet werden.

Lassen Sie sich darauf ein, eine Landschaft nicht nur zu erwandern, sondern auch einmal hinter die Kulissen zu sehen! Wir interpretieren Ihnen und Ihren BegleiterInnen die Landschaft, Sie werden überrascht sein von Dingen, die Natur und Landschaft an Schönem, Verwunderlichem und Bestaunenswertem für Sie bereithält.
 Kontaktieren Sie uns zu den gewünschten Themenbereichen, wir beraten Sie gerne und erstellen eine genau passende Unternehmung. Weitere Informationen finden Sie auf unserer Homepage: www.naturpfade.com

Wandern und gehen Sie mit uns auf noch nicht ausgetretenen Naturpfaden!

naturpfade freut sich auf Ihre Anfragen!

"Speis und Trank"

Mittelalterliche Ernährungsgewohnheiten, Ess- und Tischsitten werden dabei ebenso anschaulich dargestellt, wie die Verwendung bestimmter Gewürze oder heimischer Wildpflanzen. Nach getaner Arbeit wird das Mahl gemeinsam verspeist.

ganzjährig durchführbar

Halbtages-Unternehmung: 5,00 €/Teilnehmer

Durchführung: Referenten von **naturpfade**



"Köstlich und heilsam"

Auf Wanderungen durch schöne und erholsame Landschaften werden besondere Pflanzengesellschaften und Pflanzen gezeigt; Wissenswertes zur Geschichte, zur Verwendung in der Küche und zur Nutzung bei Heilzwecken wird weitergegeben. Je nach Jahreszeit werden die gesammelten Kostbarkeiten im Anschluss zu leckeren Speisen oder heilsamen Salben, Tinkturen, Ölen und Tees verarbeitet.

durchführbar von Mai bis Oktober

Halbtages-Unternehmung: 4,50 €/Teilnehmer

Durchführung: Referenten von **naturpfade**



"Mammut, Höhlenbär und Feuerstein - wie war's in der Steinzeit ?"

In verschiedenen Unternehmungen können die Teilnehmer über Spiele und vielfältige Aktionen die Lebensbedingungen und Lebensweisen der Menschen in der Steinzeit erleben und nachempfinden. Die Bereiche: Entwicklung des Menschen, Eiszeiten und Warmzeiten, steinzeitliche Techniken bei Hüttenbau, Jagd, Ernährung, Werkzeugherstellung, Feuerherstellung und -nutzung und Kunst werden angesprochen und können je nach Unternehmung von den Teilnehmern selbst ausprobiert werden. Es gibt die Möglichkeit zu einer halbtägigen Unternehmung oder zu einer Ganztagesunternehmung bei der je nach Absprache spezielle Techniken wie Feuermachen, das Herstellen von Rindenmessern, von Musikinstrumenten, Schwirrhölzern oder Amuletten aus Leder ausprobiert werden kann. Diese Unternehmung findet ihren Ausklang bei Kräutertee und auf dem offenen Feuer Gegartem.

ganzjährig durchführbar

Halbtages-Unternehmung: 4,00 €/Teilnehmer
Ganztages-Unternehmung: 9,00€/Teilnehmer

Durchführung: Referenten von **naturpfade**



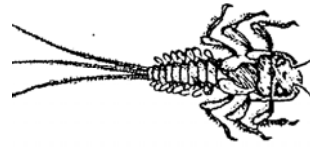
"Zu Land und zu Wasser - Fließgewässer, Lebensadern unserer Landschaft"

Bei einer Exkursion kann das Ökosystem Fließgewässer altersgerecht mit all seinen Facetten erfasst werden:

- ✧ Bedeutung der Gewässer für unsere Landschaft
- ✧ Erkundung der Lebensgemeinschaften von Gewässern und deren vielfältige Anpassungen an unterschiedliche Lebensbedingungen
- ✧ Verknüpfungen zu den Landlebensräumen
- ✧ Ermittlung der Gewässergüte
- ✧ Erfahren des Elementes Wasser mit allen Sinnen
- ✧ Wie sieht ein naturnahes Gewässer aus?
- ✧ Wie kann die ökologische Funktionsfähigkeit eines Gewässers wiederhergestellt werden?

ganzjährig durchführbar

Halbtages-Unternehmung: 4,00 €/Teilnehmer



Durchführung: Referenten von **naturpfade**

"auf Naturpfaden"

Spaziergänge und Wanderungen zu jeder Jahreszeit und jeder Witterung, mit

- ✧ Naturerfahrungsspielen,
- ✧ Naturinformation und
- ✧ Naturerleben

in verschiedenen „Natur-Bereichen“ (Wald, Offenlandbereiche, landwirtschaftlich genutzte Landschaft).

So können zum Beispiel in der Nähe von Urft Bärlauchbuchenwälder, Schlingnatterbiotope oder der Kalkmagerrasen am Hunsrück erkundet und kennengelernt werden.

ganzjährig durchführbar

Halbtages-Unternehmung: 4,00 €/Teilnehmer



Durchführung: Referenten von **naturpfade**

"War das Mittelalter wirklich so finster?"

1. Tag

Nach einer morgendlichen Wanderung zur Stolzenburg und Erkundung des Ruinengeländes werden nachmittags altersgerechte Spiele und Aktionen zum Mittelalter angeboten. Die Unternehmung findet ihren Ausklang bei Stockbrot und Würzmost am Lagerfeuer.

2. Tag

Bei einer Ganztageswanderung wird Kloster Steinfeld erkundet. Der Einfluss von Klöstern auf mittelalterliches Leben und Gesellschaftsstruktur wird anschaulich dargestellt.

(Alternativ dazu kann ein Besuch der Grube Wohlfahrt mit Besichtigung spätmittelalterlicher Bergwerksspuren organisiert werden.)

ganzjährig durchführbar

Zweitages-Unternehmung: 20,00 €/Teilnehmer
(Alternativ-Angebot zur Grube Wohlfahrt nach Anfrage)



Durchführung: Referenten von **naturpfade**

naturpfade

02482-1765 ♦

www.naturpfade.com

"Pflanzen, was sie uns alles bieten können ..."

1. Tag

Nach einer Wanderung um Urft mit erstem Kennenlernen und Sammeln verschiedener Pflanzen werden nachmittags Pflanzenpressen gebaut oder Herbare gestaltet.

2. Tag

Nach Sammlung und Ernte verschiedener Wildkräuter werden diese verarbeitet zu leckeren Speisen. Danach werden die hergestellten Köstlichkeiten gemeinsam gegessen.

Nachmittags kann alternativ handgeschöpftes Papier hergestellt oder die Färbekraft verschiedener Pflanzen ausprobiert werden.

durchführbar von Mai bis Oktober

Zweitages-Unternehmung: 25,00 €/Teilnehmer

Durchführung: Referenten von **naturpfade**



"Die Kartsteinhöhle - hier lebten schon vor 80.000 Jahren Menschen"

Mit Fahrrädern fahren wir von Urft aus zur Kartsteinhöhle nach Dreimühlen bei Eiserfey. Hier erkunden die Teilnehmer die Kartstein- oder Kakushöhle, in der Spuren von Tieren der Mammusteppenfauna und Spuren der Rentierjäger der Ahrensburger Kultur gefunden wurden. Auch die Hinterlassenschaften der Kelten und Römer in dieser einmaligen Landschaft können die Teilnehmer besichtigen.

ganzjährig durchführbar

Ganztages-Unternehmung: 10,00 €/Teilnehmer
(Fahrräder müssen von den Teilnehmern selbst organisiert werden!)

Durchführung: Referenten von **naturpfade**



"Sonnenkoralle, Armfüßer und Seelilie"

Auf einer Wanderung kann Einblick in einen Teil der Erdgeschichte der Eifel gewonnen werden, Zeugen dieser Geschichte können als Fossilien gesammelt und mit nach Hause genommen werden.

ganzjährig durchführbar

Halbtages-Unternehmung: 4,00 €/Teilnehmer

Durchführung: Referenten von **naturpfade**



"Der Nationalpark Eifel"

Bei auf den Teilnehmerkreis abgestimmten, verschieden langen und unterschiedlich anspruchsvollen Wanderungen kann der Nationalpark Eifel erkundet werden.

Themenbereiche wie Waldökosysteme, Waldgeschichte in der Eifel, besondere Fauna und Flora des Gebietes, Naturwaldzellen, Buchen-, Eichen- und Auwälder, typische Fließgewässer und historische Landnutzungen werden vor Ort anschaulich vermittelt.

ganzjährig durchführbar

Ganztages-Unternehmung: Preis auf Anfrage

Durchführung: Referenten von **naturpfade**

